

Versuchsteilnehmer gesucht

Im Rahmen des von der Deutschen Forschungsgemeinschaft (DFG) geförderten Forschungsprojekts

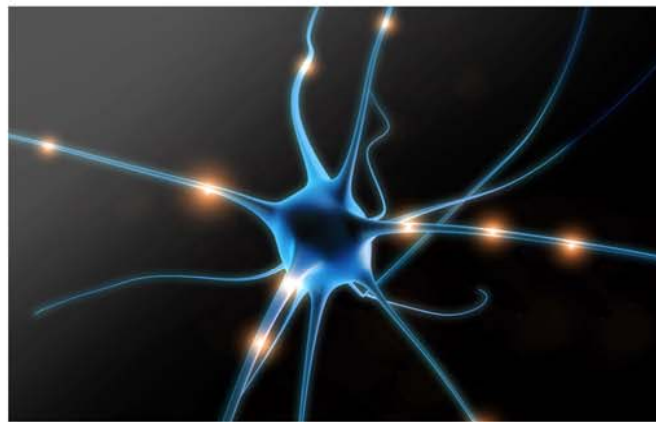
„Effekte des Alterns auf Wahrnehmung und Gedächtnis für Gesichter“

suchen wir Versuchsteilnehmer **ab einem Lebensalter von 60 Jahren.**



Worum geht es?

Im Rahmen des Projekts soll untersucht werden, inwiefern sich die Gesichterwahrnehmung und das Gedächtnis für Gesichter über die Lebensspanne verändern. Dazu wird das EEG der Teilnehmer gemessen, während sie eine leichte Aufgabe am Bildschirm bearbeiten. Sämtliche Abläufe werden vor Beginn des Experiments genau erklärt und es sind keinerlei Vorkenntnisse nötig.



PERSON PERCEPTION
WAHRNEHMUNG VON PERSONEN

DFG RESEARCH UNIT | FSU JENA - GERMANY



Was bedeutet EEG?

Die Elektroenzephalografie (EEG) ist eine Methode zur Messung elektrischer Spannung an der Kopfoberfläche und damit zur Erfassung der Aktivität des Gehirns. Es handelt sich um ein vollkommen ungefährliches und schmerzfreies Verfahren. Dem Studienteilnehmer wird dabei eine Haube mit Aussparungen für Elektroden aufgesetzt, die mit einem leitfähigen Gel gefüllt werden. Dieses Gel lässt sich nach dem Versuch problemlos auswaschen.



Warum lohnt es sich teilzunehmen?

- Durch Ihre Teilnahme leisten Sie einen Beitrag zur Erforschung des Einflusses von Alter auf die Gesichtererkennung. Da unsere Gesellschaft stetig älter wird, ist es wichtig ein besseres Verständnis solcher Alterungsprozesse zu erlangen.
- Sie erhalten eine Aufwandsentschädigung von

7,50 Euro pro Stunde

(voraussichtlich **15,- Euro** bei einem Zeitaufwand von zwei Stunden).

- Nach Abschluss einer Studie findet ein Informationstreffen statt, zu dem alle Teilnehmer eingeladen werden. Diese Veranstaltung bietet Gelegenheit über Hintergründe, Ergebnisse, sowie Sinn und Zweck der Studie aufzuklären, Rückfragen zu stellen oder einfach noch mal mit einander ins Gespräch zu kommen.

Wir freuen uns sehr über Ihre Unterstützung!



PERSON PERCEPTION
WAHRNEHMUNG VON PERSONEN

DFG RESEARCH UNIT | FSU JENA - GERMANY



DFG

Deutsche
Forschungsgemeinschaft

Kontakt

Sollten Sie Interesse an der Teilnahme haben, wenden Sie sich bitte an

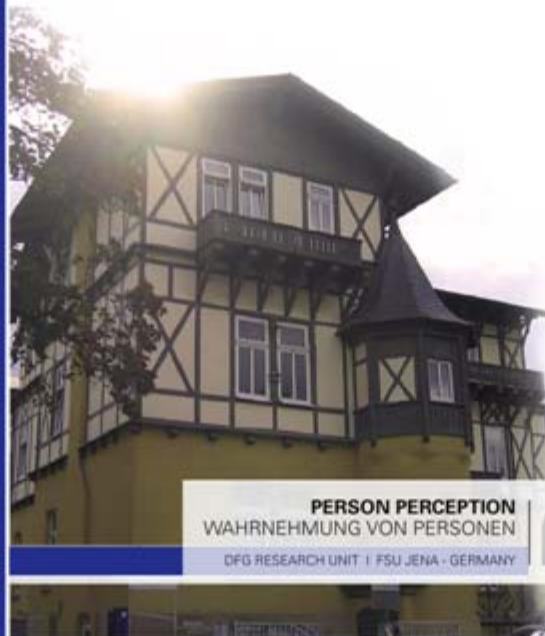
Kathrin Rauscher

DFG Forschergruppe
Personenwahrnehmung und
Lehrstuhl für Allgemeine Psychologie
Friedrich-Schiller Universität Jena
Am Steiger 3, Haus 1
07743 Jena

Telefon: 03641/9-45189

E-Mail: Kathrin.Rauscher@uni-jena.de

Bei Rückfragen steht Ihnen weiterhin der Leiter des Forschungsprojekts, Dr. Holger Wiese (Tel.: 03641 945185), zur Verfügung.



PERSON PERCEPTION
WAHRNEHMUNG VON PERSONEN

DFG RESEARCH UNIT | FSU JENA - GERMANY



DFG

Deutsche
Forschungsgemeinschaft

Versuchsteilnehmer gesucht

Wir suchen
Versuchsteilnehmer

ab einem Lebensalter von 60 Jahren.



PERSON PERCEPTION
WAHRNEHMUNG VON PERSONEN

DFG RESEARCH UNIT | FSU JENA - GERMANY



DFG

Deutsche
Forschungsgemeinschaft

Photo: André Karwath